

РУТОКЕН®

Российское средство аутентификации

Управление драйверами Rutokeп при помощи групповых политик

С ростом парка компьютеров на предприятии все более остро встает вопрос стоимости его управления и содержания. Настройка вручную отнимает немало времени и заставляет увеличивать штат обслуживающего персонала. К тому же, при большом количестве компьютеров следить за соблюдением принятых стандартов настройки становится все труднее. Групповые политики (Group Policy) являются комплексным инструментом централизованного управления компьютерами под управлением ОС Windows 2000 и выше в домене с Active Directory.

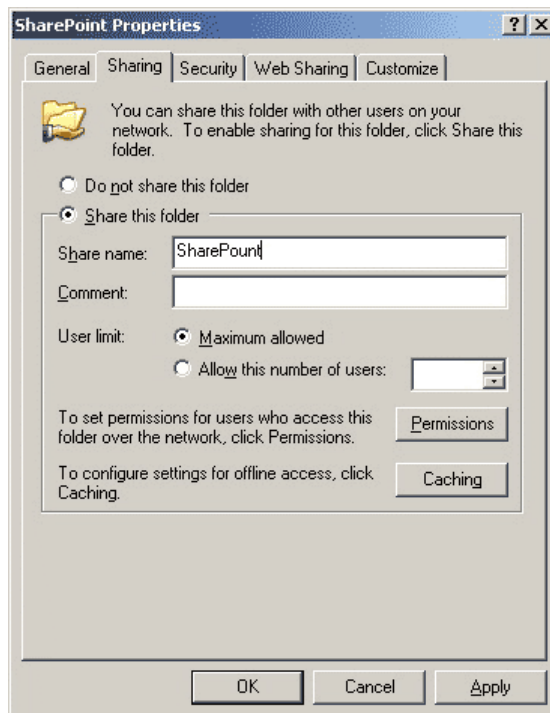
Драйверы идентификатора Rutoke, выполненные в виде msi-пакета, можно устанавливать и обновлять при помощи групповых политик.

Установка драйверов

1. Создание точки доступа

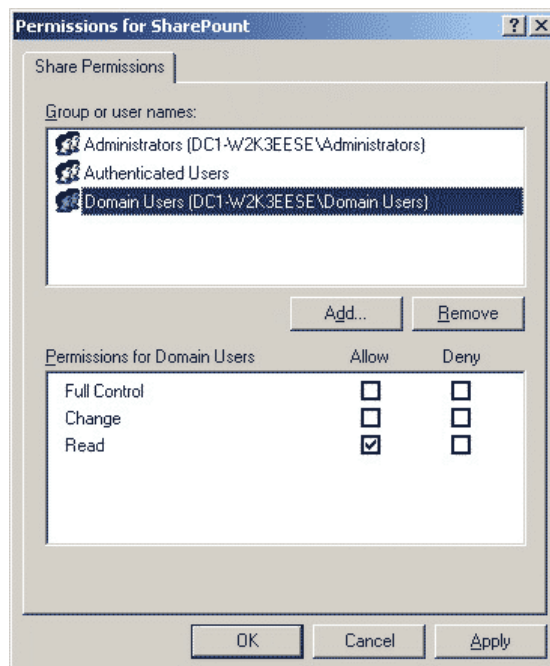
Первым шагом при распространении драйверов по сети является создание на сервере сетевой папки. Права доступа на эту папку должны быть у тех пользователей, которым необходимо установить драйверы Rutoken.

1.1 Войдите в систему с правами, необходимыми для создания сетевой папки.



1.2 Создайте в сети папку, в которой будут сохранены распространяемые драйверы. Эта папка и станет точкой распространения пакета:

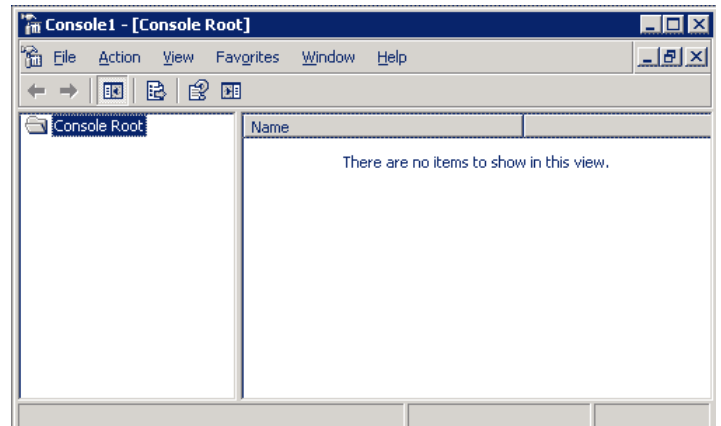
1.3 Задайте разрешения на доступ к созданной папке. Доступ необходимо разрешить тем пользователям, которым необходимо установить драйверы Rutoken



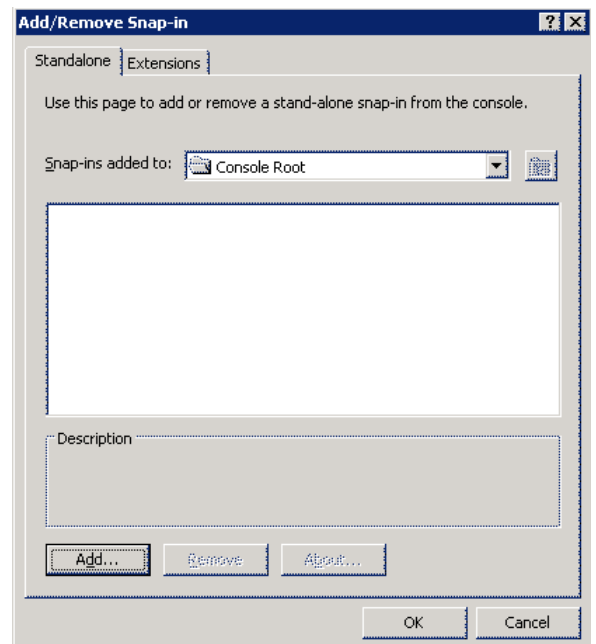
1.4 Поместите в созданную ранее папку дистрибутив драйверов (файл `rtDrivers.msi`).

2. Выбор домена и создание Объекта групповой политики (GPO)

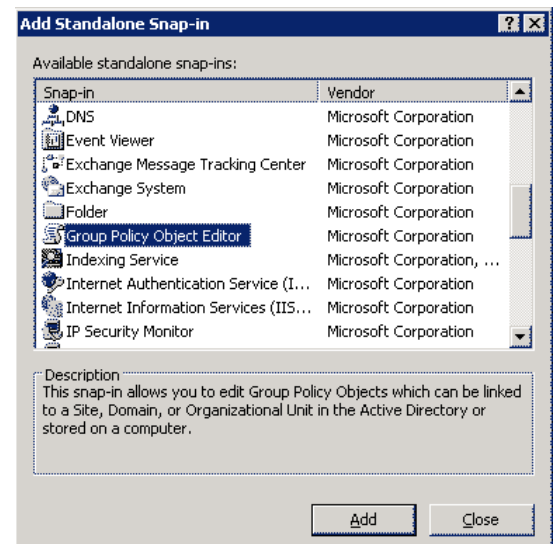
2.1 Откройте **Microsoft Management Console** с правами администратора домена:



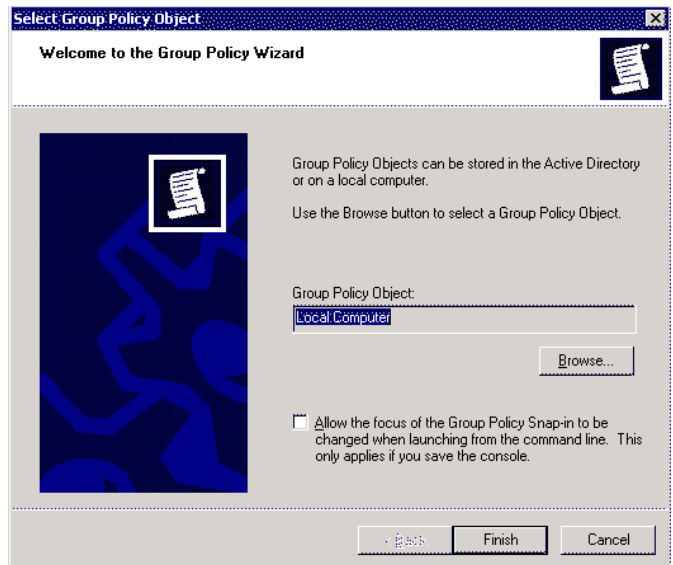
2.2 Откройте диалог добавления оснасток в консоль с помощью команды меню **File | Add/Remove Snap-in...**:



2.3 Добавьте оснастку **Group Policy Object Editor**:

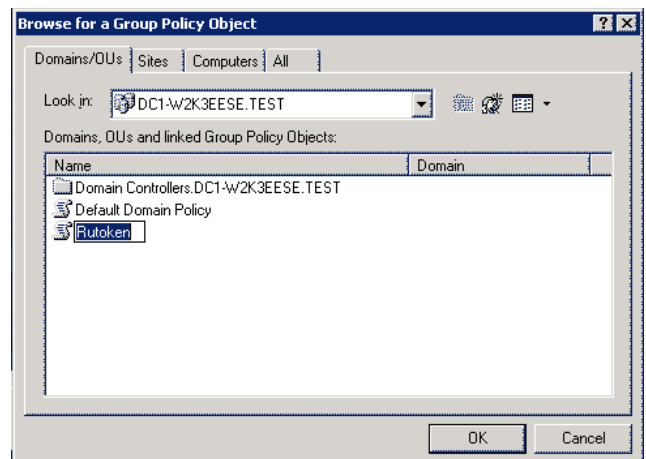


2.4 При добавлении оснастки **Group Policy Object Editor** будет предложено выбрать уже существующие объекты групповой политики для редактирования, или создать новые. Нажмите на кнопку **Browse**:

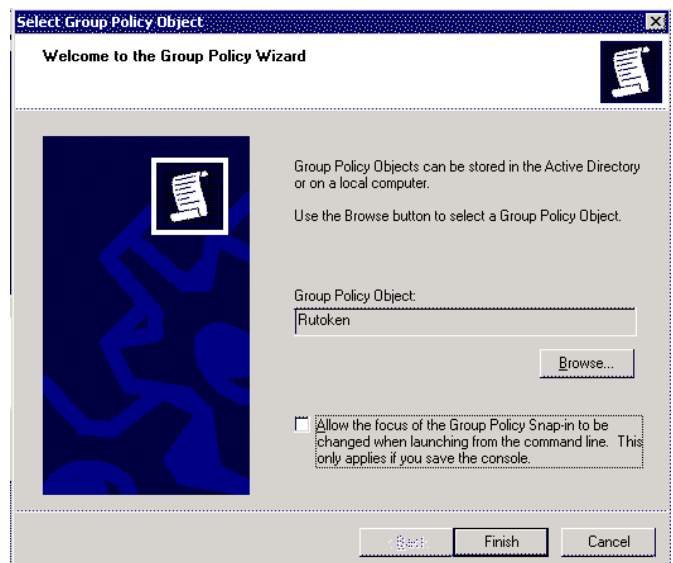


2.5 Выберите домен, к которому будет применен создаваемый объект групповой политики, — см. выпадающий список **Look in...**

Для создания нового объекта выполните команду **New** с помощью кнопки или контекстного меню. Введите имя нового объекта групповой политики.

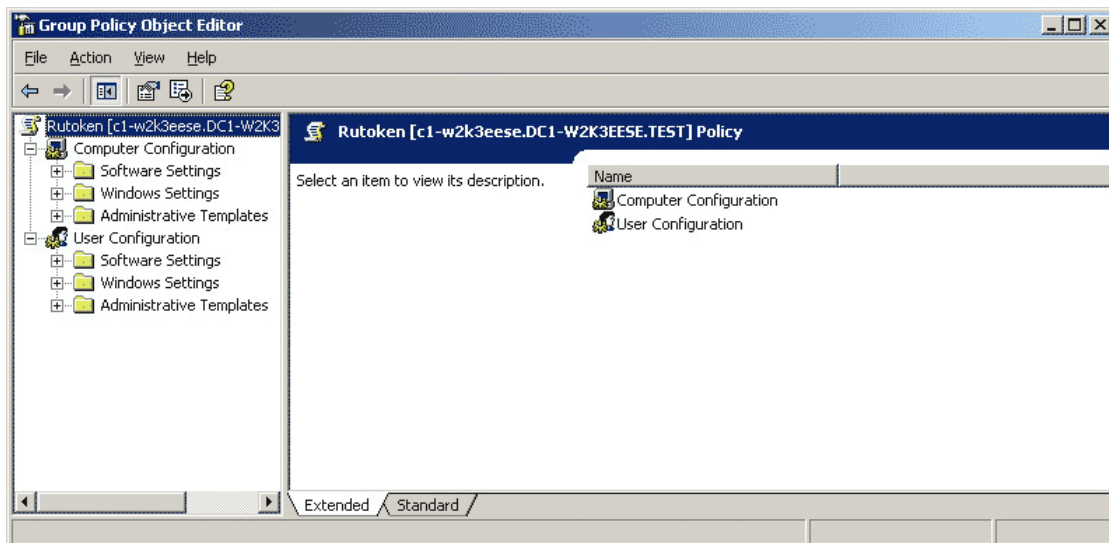


2.6 Новый объект групповой политики создан. Нажмите на кнопку **Finish**.



3. Редактирование свойств Объекта групповой политики

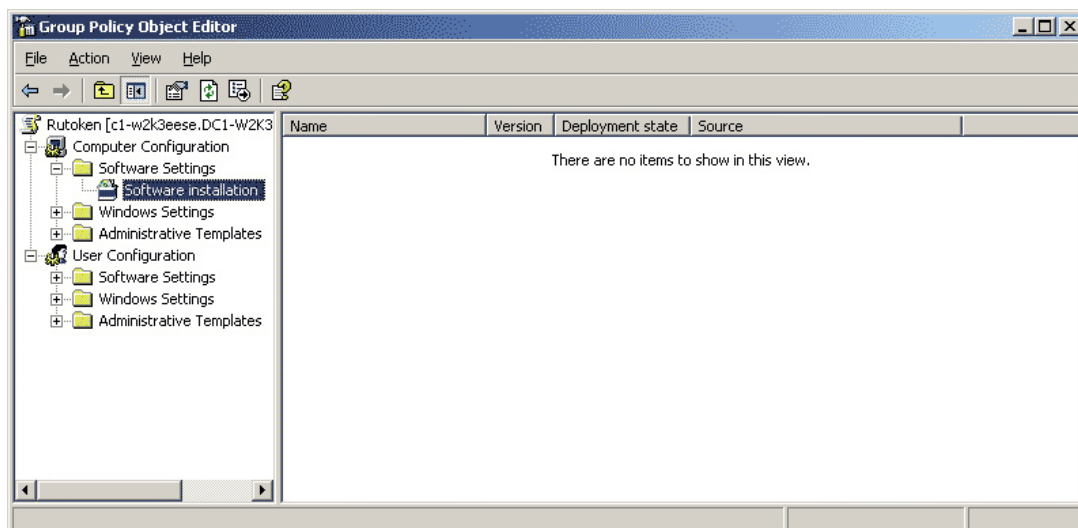
3.1 В окне свойств **Объектов групповой политики (Properties\Group Policy)** выберите созданный объект и нажмите на кнопку **Изменить (Edit)**. Откроется окно редактора объектов групповых политик:



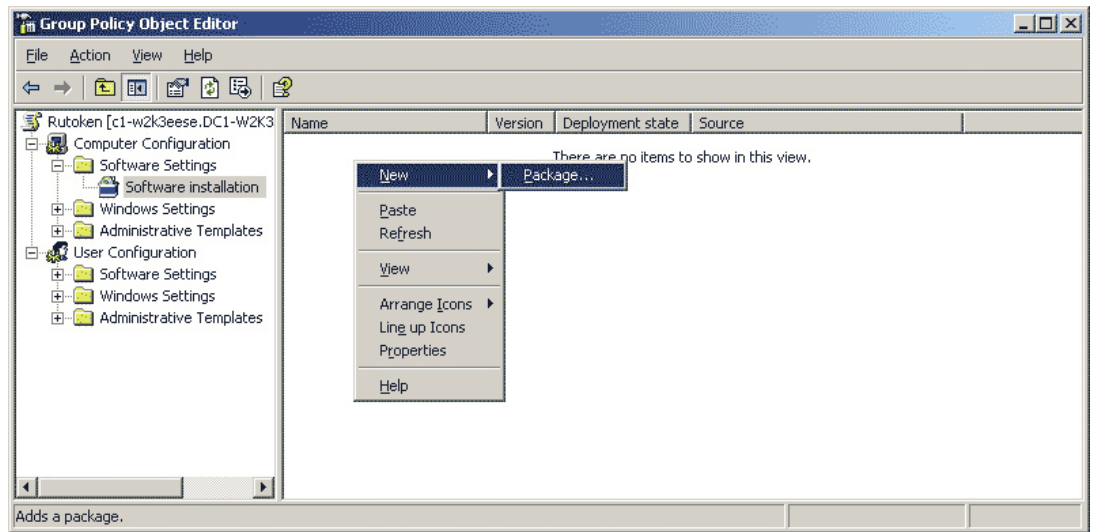
3.2 Выберите раздел **Конфигурация компьютера (Computer Configuration)**.

Раздел **Конфигурация компьютера** предполагает установку драйверов на каждую рабочую станцию, входящую в выбранное подразделение, независимо от используемой учетной записи.

В выбранном разделе выберите последовательно элементы **Конфигурация программ (Software Settings)** и **Установка программ (Software installation)**:



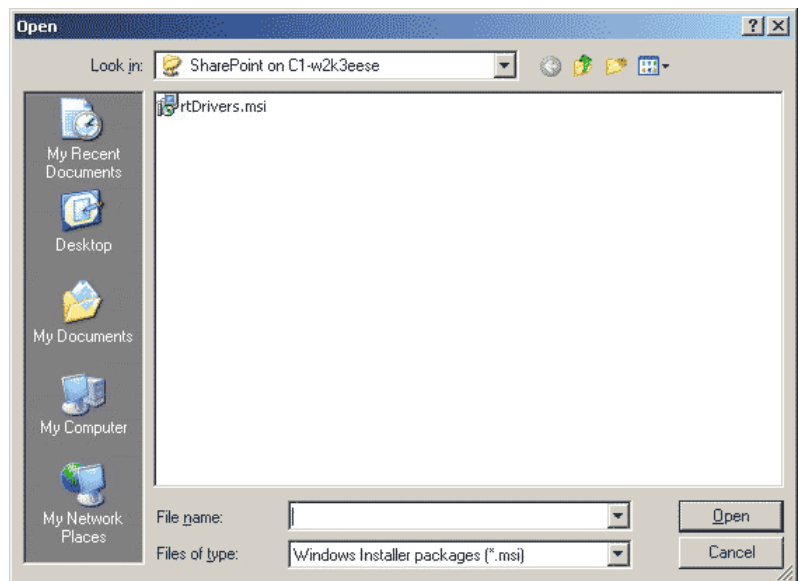
3.3 В меню **Действие (Action)** выберите команду **Создать (New)**, а затем **Пакет (Package)**:



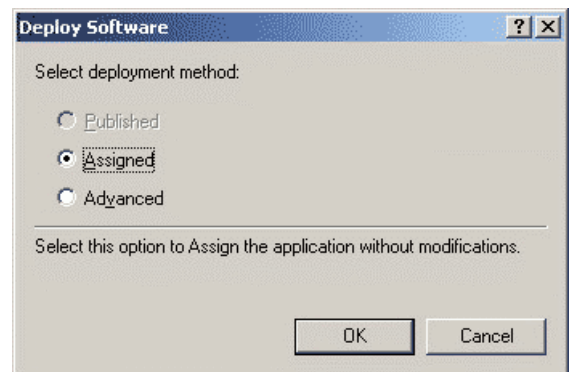
3.4 В открывшемся окне укажите путь полный путь **UNC** к устанавливаемым драйверам в общей папке. При указании пути используйте следующий формат:

\\имя_сервера\имя_общей_папки\rtDrivers.msi или *\\IP-адрес_сервера\имя_общей_папки\rtDrivers.msi*

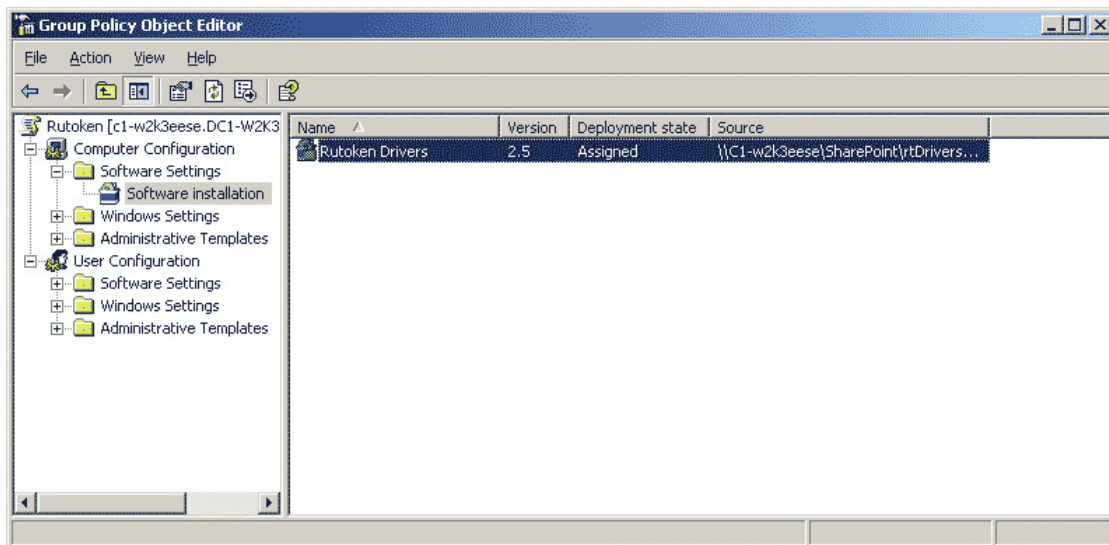
Указывая путь к общей папке, соблюдайте формат UNC.



3.5 В диалоговом окне **Развертывание программ (Deploy Software)** выберите вариант **Назначено (Assigned)** и нажмите кнопку **ОК**:



3.6 Выбранный пакет драйверов Rutoken появится на правой панели редактора объектов групповой политики:



4. Запуск клиентской операционной системы

При очередной загрузке рабочей станции, входящей в выбранное подразделение, после ввода логина и пароля ненадолго появится окно, уведомляющее об установке драйверов Rutoken. После того как оно исчезнет, драйверы можно считать установленными.

Следует подключить Rutoken к USB-порту и дождаться, когда на нем загорится светодиод.

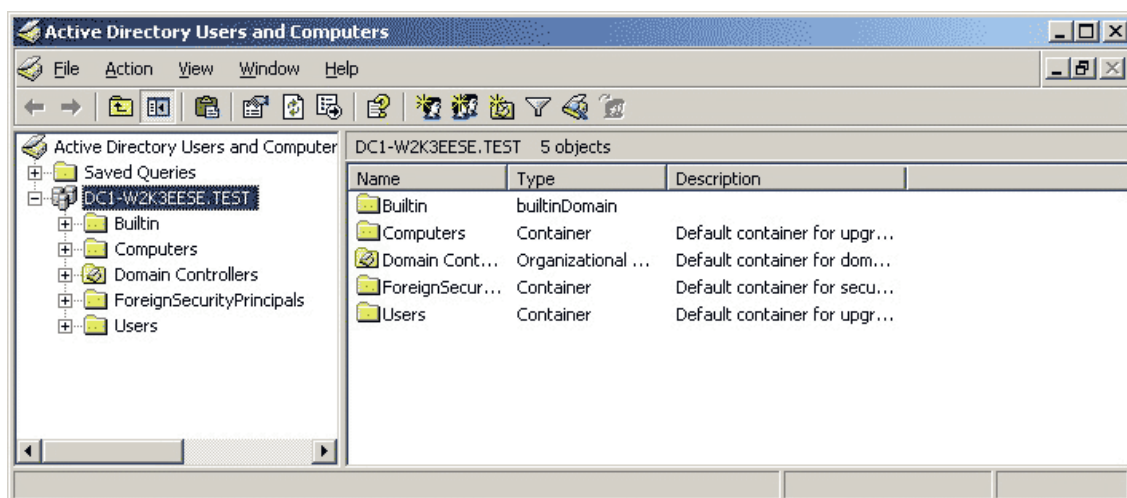


Обновление драйверов

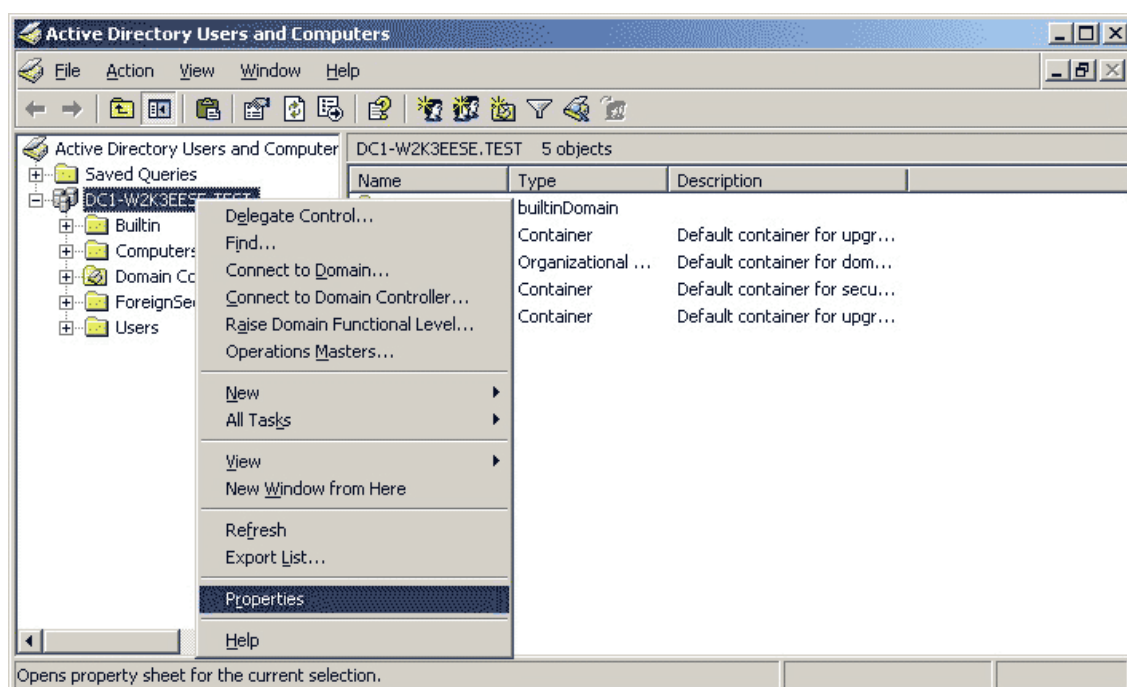
Первым шагом при обновлении драйверов по сети является создание на сервере сетевой папки. Права доступа на папку должны быть у тех пользователей, которым необходимо установить драйверы Rutoken. Необходимо поместить в эту папку новый дистрибутив драйверов, с именем, отличающимся от имени предыдущего дистрибутива.

5. Редактирование Объекта групповой политики (GPO)

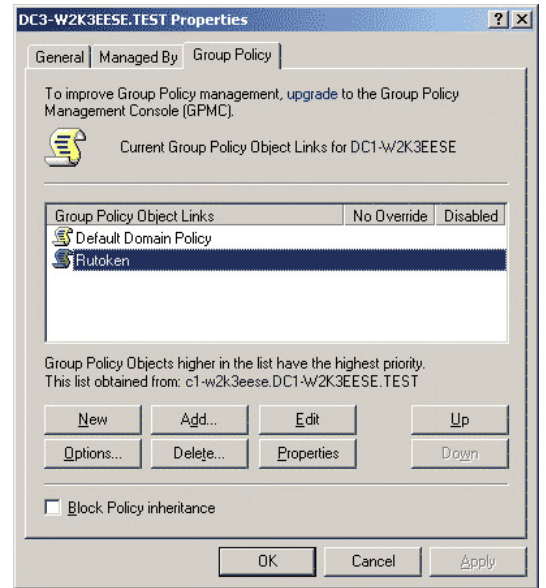
5.1 На контроллере домена или компьютере администратора откройте оснастку **Active Directory – пользователи и компьютеры (Active Directory Users and Computers)**:



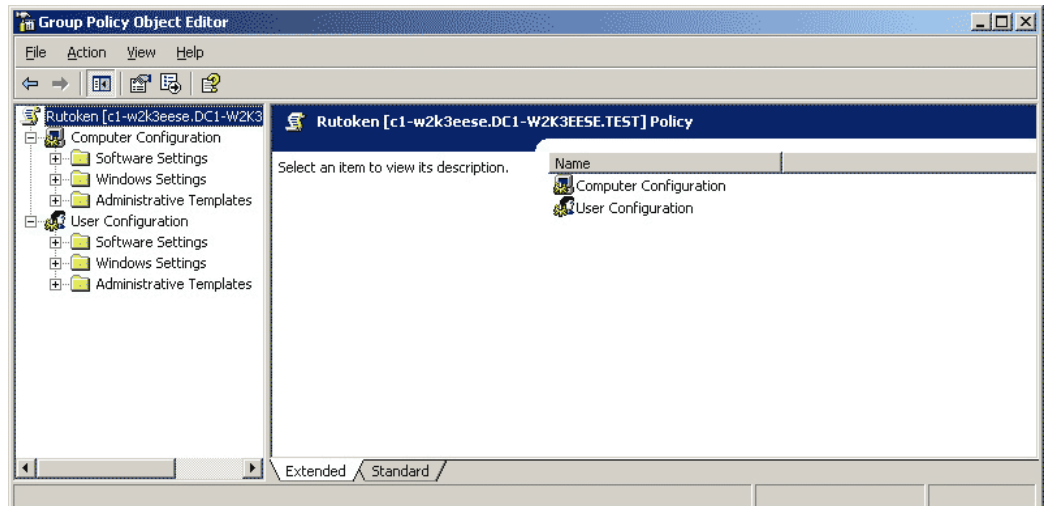
5.2 Выберите подразделение, содержащее компьютеры, на которые установлены драйверы Rutoken, требующие обновления. Щелкните на нем правой кнопкой мыши и выберите команду **Свойства (Properties)**:



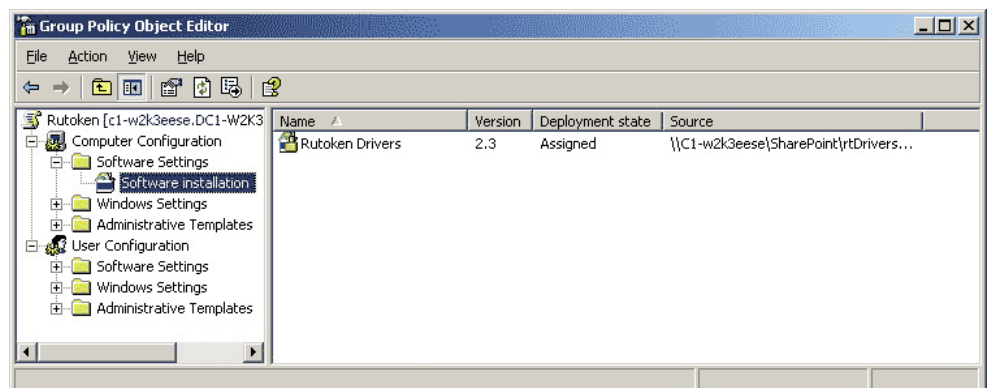
5.3 Откройте вкладку **Групповая политика (Group Policy)** и выберите объект групповой политики, отвечающий за распространение драйверов Rutoken:



5.4 Нажмите на кнопку **Изменить (Edit)**. Откроется окно редактора объектов Групповых политик:

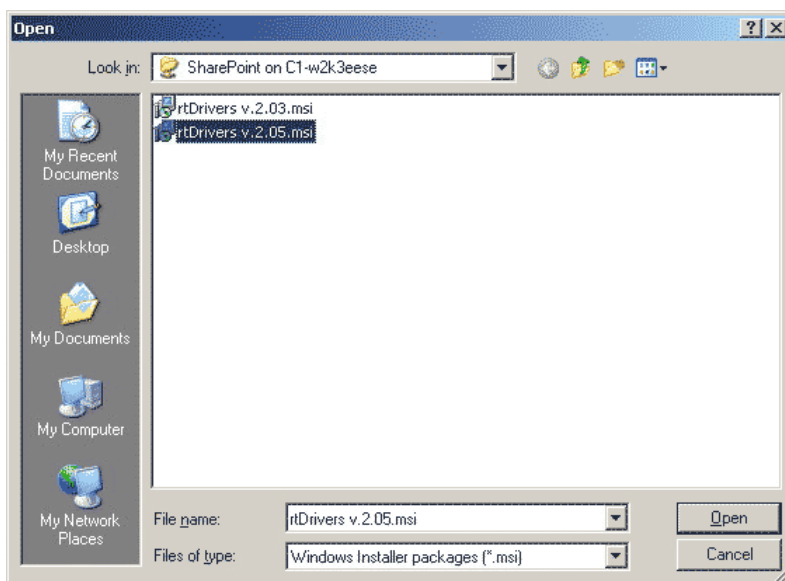


5.5 Выберите раздел, в котором находится пакет распространения драйверов Rutoken **Конфигурация компьютера (Computer Configuration)** или **Конфигурация пользователя (User Configuration)** и далее выберите последовательно элементы **Конфигурация программ (Software Settings)** и **Установка программ (Software installation)**:

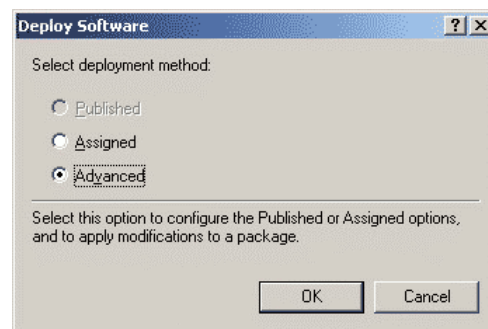


5.6 В открывшемся окне укажите путь полный путь **UNC** к новой версии пакета устанавливаемых драйверов в общей папке. При указании пути используйте следующий формат:

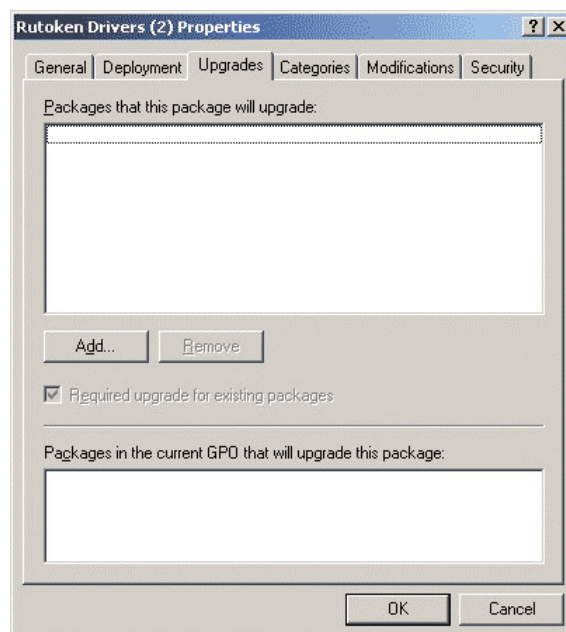
*имя_сервера**имя_общей_папки*\rtDrivers.msi или *IP-адрес_сервера**имя_общей_папки*\rtDrivers.msi



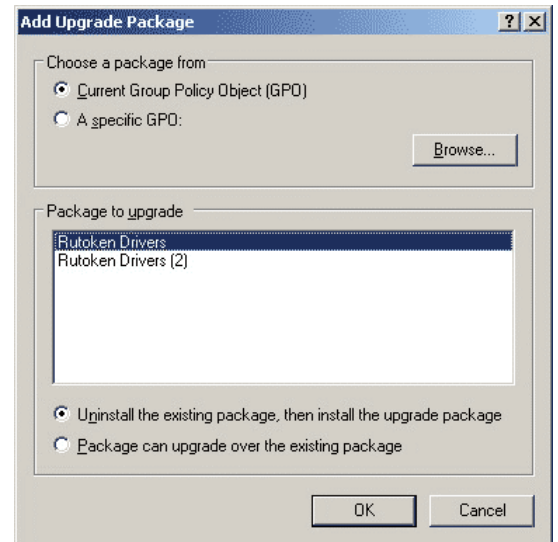
5.7 В диалоговом окне **Развертывание программ (Deploy Software)** выберите вариант **Особый (Advanced)** и нажмите кнопку **ОК**:



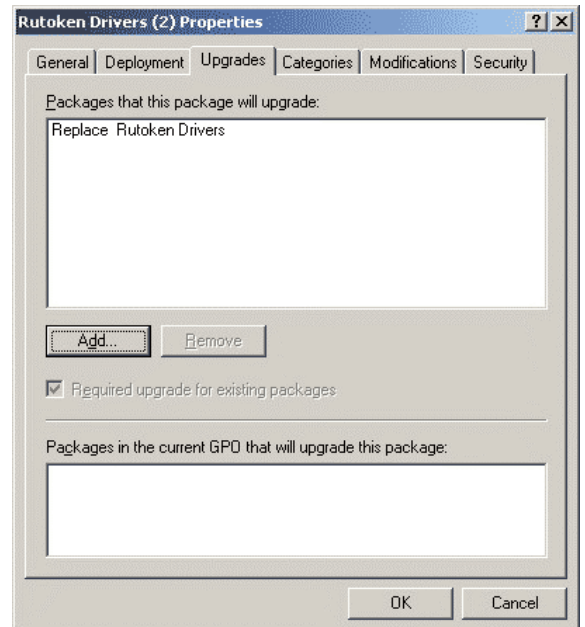
5.8 В открывшемся окне свойств пакета перейдите на вкладку **Обновления (Upgrades)** и нажмите на кнопку **Добавить (Add)**.



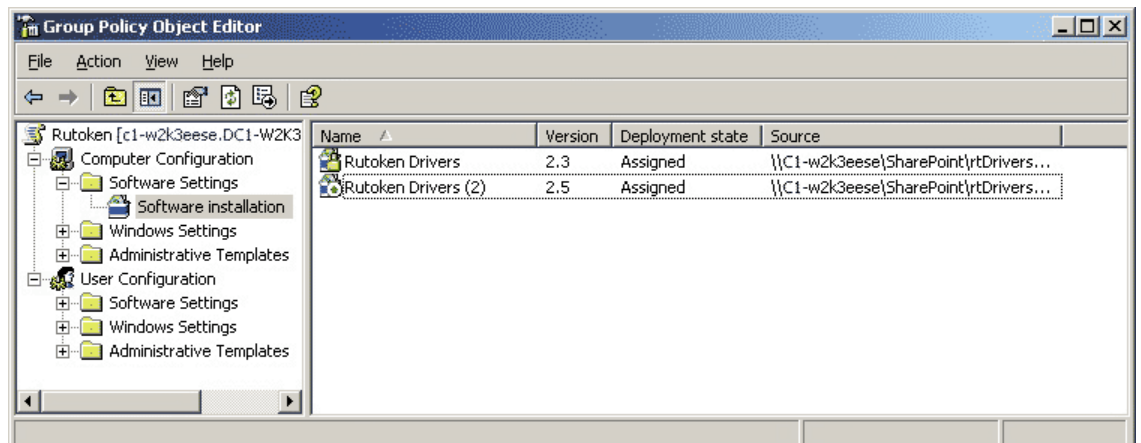
5.9 Выберите пакет распространения устаревшей версии драйверов. Опция **Удалить приложение, затем установить его обновление (Uninstall the existing package, then install the upgrade package)** должна быть выбрана! Нажмите на кнопку **ОК**:



5.10 В свойствах пакета также нажмите на кнопку **ОК**:



После этого пакет распространения обновления появится на правой панели редактора объектов групповой политики:



6. Обновление драйверов на клиентской ОС

При очередной загрузке рабочей станции, входящей в выбранное подразделение, появится окно, уведомляющее сначала об удалении драйверов Rutoken, а затем об установке новой версии драйверов Rutoken. Возможно, потребуется перезагрузить ОС. После этого драйверы можно считать обновленными. Следует подключить Rutoken к USB-порту и дождаться, пока на токене загорится светодиод.



В случае возникновения ошибок следует обращаться в службу технической поддержки компании «Актив» по e-mail: hotline@rutoken.ru, либо по телефону +7 (495) 925-7790.